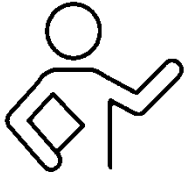


Werkstattnutzung

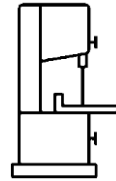


Offene Werkstatt

Betreute Werkstattnutzung

Fachpersonal für Fragen
und Anleitung vor Ort

6,00 € pro Std.



Maschinennutzung

Bandsäge, Formatkreissäge, € pro Std.
Flachdübelfräse, Druckluftwerkzeug 8,00 €

Bandschleifer, Tellerschleifer,
Kantenschleifer, Exzentrerschleifer 10,00 €

Abrichthobel, Dickenhobel,
Stemmmaschine, Tischfräse 14,00 €

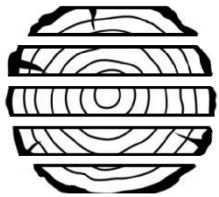


Kurswerkstatt Bayreuth

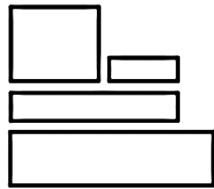


Kurse | Holzverkauf | Werkstattnutzung

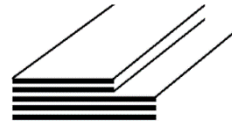
Holzverkauf



Blockware



Schnittholz



Furniere

Laubholz	€ pro lfm.	Laubholz	sägerau	gehobelt	Furnierreste	30 x 20 cm
bis 20 mm	14 €	□leisten 3/3	7 €	10 €	Ahorn	1,50 €
bis 30 mm	22 €	Kanthlz. 6/6	14 €	17 €	Birke	1,50 €
bis 40 mm	28 €	Bretter < 20 mm		16 €	Birnbaum	3,00 €
		Bretter < 25 mm		24 €	Buche	1,00 €
		Bohlen < 35 mm		30 €	Eiche	2,00 €
Wertholz		Wertholz			Esche	2,00 €
bis 30 mm	28 €	Bretter < 25 mm		30 €	Kirsche	2,50 €
bis 40 mm	36 €	Bohlen < 35 mm		38 €	Nussbaum	3,00 €
Nadelholz		Nadelholz				
bis 20 mm	5 €	Kanthlz. 6/6	3 €	5 €	Weitere Furnierarten sowie Furnierblätter nach m² auf Anfrage.	
bis 30 mm	7 €	Kanthlz. 10/10	7 €	9 €		
bis 40 mm	9 €	Bretter < 20 mm		7 €		
		Bohlen < 35 mm		11 €		



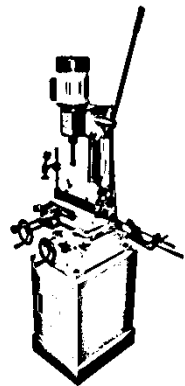
Ludwig-Thoma-Str. 36b, 95447 Bayreuth | www.fablab-bayreuth.de



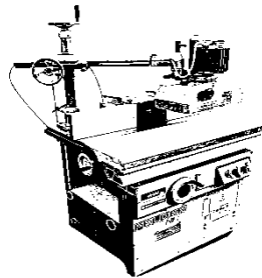
„Die Kurswerkstatt erweitert das Angebot des FabLabs um das Gebiet der traditionellen Techniken aus dem Holzhandwerk, die dort in verschiedenen Kursen erlernt werden können. In unserer gut ausgestatteten Werkstatt entstehen unter fachlicher Anleitung verschiedenste Werkstücke - von der kleinen Marketerie bis zum eigenen Möbelprojekt.“

Fabio Hühnlein - Kurswerkstattleiter

Die Werkstatt



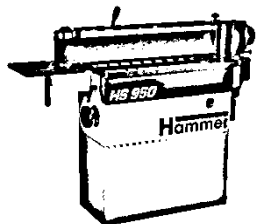
Stemmmaschine



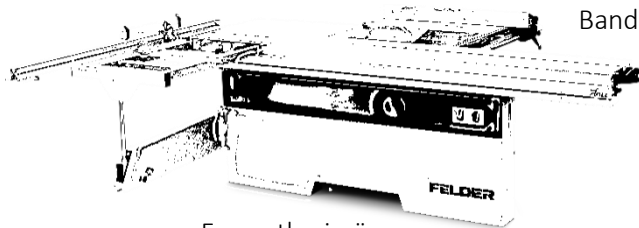
Tischfräse



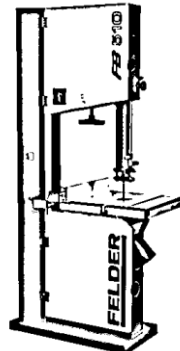
Abricht-/Dickenhobel



Kantenschleifmaschine

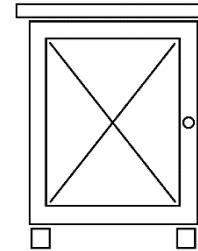


Formatkreissäge

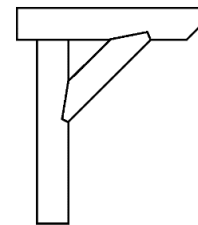


Bandsäge

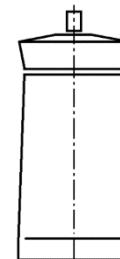
Neben den üblichen Handwerkzeugen, Klein- und Handmaschinen stehen einige Stationärmaschinen zur Verfügung.



Möbelbau



Holzbau

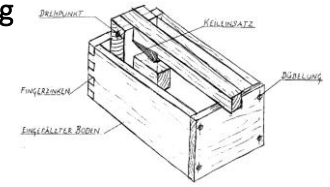


Kunsthandwerk

Holzbearbeitungskurse

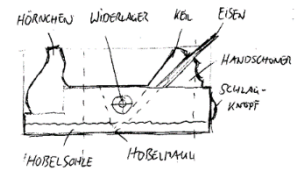
12 h Grundlagen der Holzbearbeitung

Werkstoffgerechtes Arbeiten
Konstruktionsgrundlagen
Überblick zu Holzverbindungen
Grundlagen Werkzeugpflege



5 h Umgang mit Handhobeln

Werkzeugkunde
Hobeleisen schärfen und einstellen
Europäische Hobel
Profil- und Japanhobel



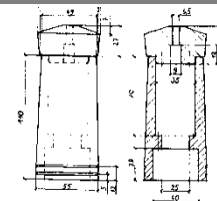
13 h Oberflächenkurs

Furnierarbeiten, Marketerie
Schellackpolitur
Leimen und Kitteln
Öle und Wachse



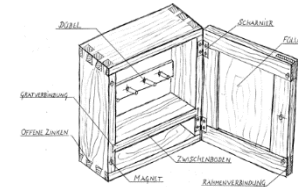
6 h Drechselkurs

Holzkunde
Werkzeugkunde
Langholzdreheln
Oberflächenbehandlung



Möbelbaukurs 13 h

Werkstoffkunde, Beschläge
Möbelbauarten
Korpus- und Rahmenverbindungen
Oberflächenbehandlung



Zimmermannskurs 13 h

Werkzeug- und Materialkunde
Konstruktion
Holzverbindungen
Konstruktiver Holzschutz

